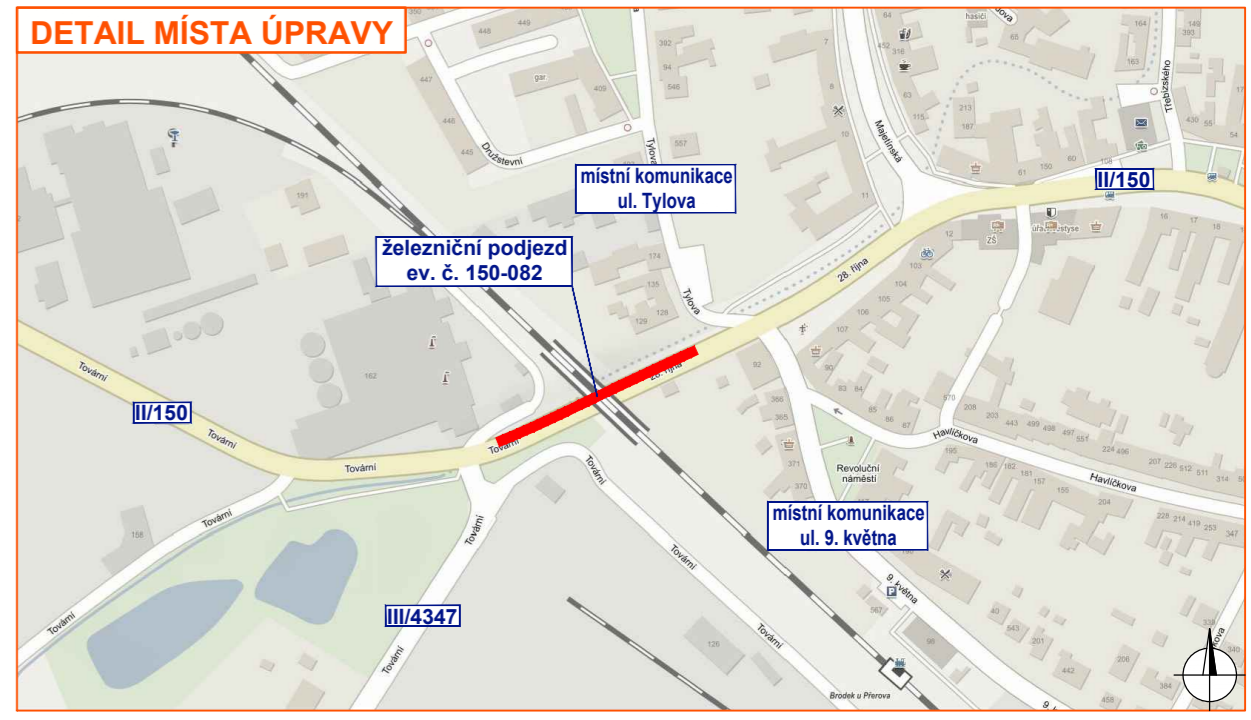
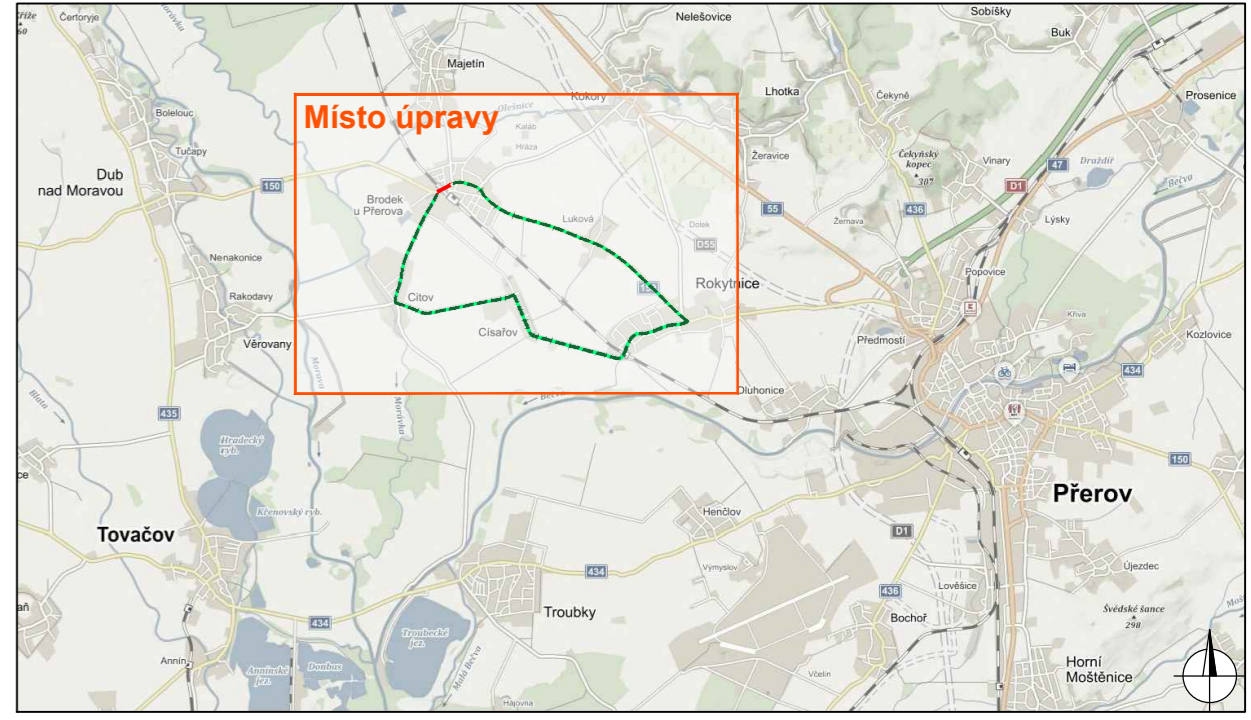
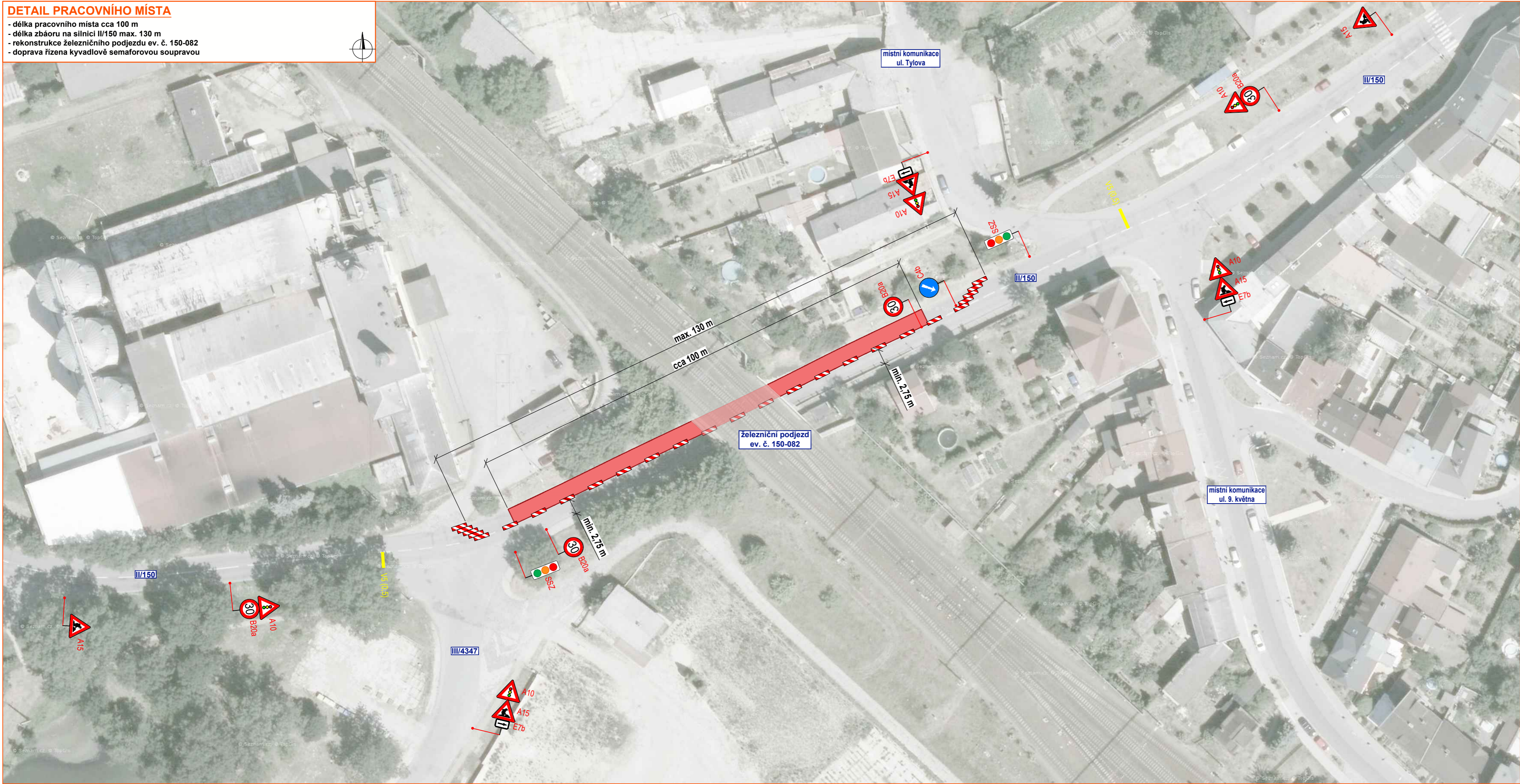


DETAIL PRACOVNÍHO MÍSTA

- délka pracovního místa cca 100 m
- délka zbaru na silnici II/150 max. 130 m
- rekonstrukce železničního podjezdu ev. č. 150-082
- doprava řízena kyvadlově semaforovou soupravou



Legenda:

- pracovní místo
- navržené přechodné vodorovné d. značení
- navržené přechodné vodorovné d. značení
- stávající vodorovné dopravní značení
- zrušené stávající vodorovné dopravní značení

Souhlasíme s přechodnou úpravou provozu, uzavírkou a zvláštním užíváním pozemní komunikace.

V souladu s ustanovením § 36 odst. 3 zák. č. 500/2004 Sb. Správního řádu se vzdáváme práva vyjádřit se k podkladům rozhodnutí.

Dopravní značení, které bude v rozporu s přechodným dopravním značením, bude dočasně zakryto.

VYPRACOVAL	ZIMÁK		
KONTROLOVAL	JANÁTA		
INVESTOR	TEXT		
ZHOTOVITEL	IDS - Inženýrské a dopravní stavby Olomouc a.s.		
STAVBA	SILNICE II/150 NA ULCI TOVÁRNÍ V BRODKU U PŘEROVA		NVB LINE s.r.o. Cukrovar 716 768 21 Kvasice www.nvblne.cz zimak@nvblne.cz tel: 770 187 111
VÝKRES	735 x 297	DOPRAVNÍ INŽENÝRSKÁ OPATŘENÍ	DATUM
		ČÁSTEČNÁ UZAVÍRKA	25. 10. 2021
		PŘECHODNÁ ÚPRAVA PROVOZU	NAŠE ZN.
			ZK-21-1614